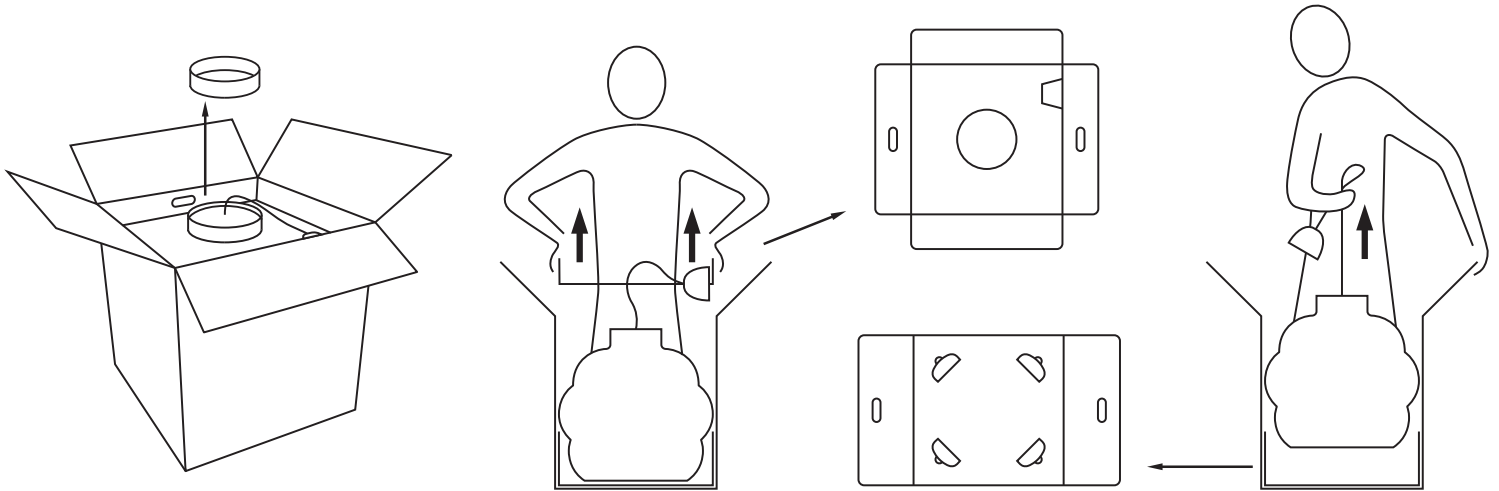


Kumulo 5200 | Opening Instructions

Secto
DESIGN



08/2024

Secto
DESIGN

Handmade birch pendant by Secto Design
Design by Seppo Koho

Lampe pendante en bouleau, faite à la main par Secto Design. Design par Seppo Koho.

Ceiling cup by **dezall**

Finish	White, or black soft matt lacquer
Height	3,19" (3,5" with the additional ring)
Upper diameter	4,41" inner / 4,63" outer (4,61/4,72" with ring)
Ideal hook lengths	0,75-1,3" (1,06-1,69" with ring)

Textile cable: white or black, length 15 feet, unearthed, 120V, 50/60Hz, 12W.

Metal ceiling plate with hook and grounding wire to cover junction box in the ceiling.

Wiring materials are included.

If the power cable comes from the side, use the ring (a side outlet is pushed off to make room for the cable).

Pavillon de **dezall**

Verni	Blanc, ou noir laque mou mat
Hauteur	3,19" (3,5" avec l'anneau)
Diamètre supérieur	4,41" intérieur, 4,63" extérieur (4,61/4,72" avec l'anneau)
Longeur de crochet	0,75-1,38" (1,06-1,69" avec l'anneau)

Câble textile: blanc ou noir, longueur 15 pieds, sans terre, 220-240VAC 50Hz.

Plaque en métal pour couvrir la boîte de raccordement au plafond. Le matériel du raccordement est inclu.

Si le câble d'alimentation électrique arrive sur le côté, utilisez l'anneau fourni et poussez une des sorties pour faire place au câble.

Secto
DESIGN

dezall lamptops
Tight fit guaranteed

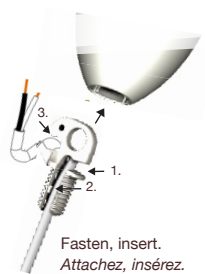


This Secto Design pendant uses the patented ceiling suspension by Dezall, easy and quick to install. It enables the ceiling cup to sit perfectly tight against the ceiling.

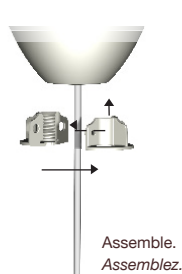
Cette lampe pendante de Secto Design utilise la suspension brevetée par Dezall, simple et vite à installer. Ça permet au pavillon de plaquer parfaitement au plafond.

www.sectodesign.com

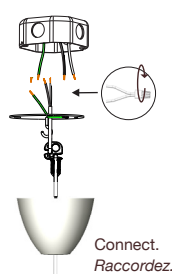
Installation / Installation



Fasten, insert.
Attachez, insérez.



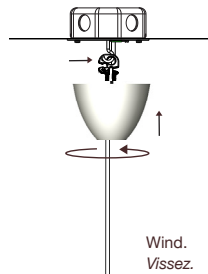
Assemble.
Assemblez.



Connect.
Raccordez.



Close.
Fermez.



Wind.
Vissez.



Finished.
Fini.

Fasten the cable into the screw at the desired hanging height. Insert it through the cover.

Attachez le câble au pendant à la hauteur voulue. Insérez à travers du pavillon.

Close the holders around the cord and push back into the cover.

Fermez les pièces du bas autour du câble et réinsérez au pavillon.

Connect by using the screw nuts for each cable; live, neutral and earth.

Raccordez avec les écrous fournis; phase, neutre et terre.

Screw the metal ceiling plate to the junction box in the ceiling.

Vissez la plaque du plafond au boîte de raccordement.

Hang the screw on the hook and wind the ceiling cup upwards until it sits tightly against the ceiling.

Accrochez le pendant au crochet et vissez le pavillon jusqu'à ce qu'il plaque parfaitement au plafond.



L Live / Phase



N Neutral / Neutre



Ground / Terre

Secto
DESIGN

For more details visit www.sectodesign.com

Pour des détails supplémentaires, visitez www.sectodesign.com