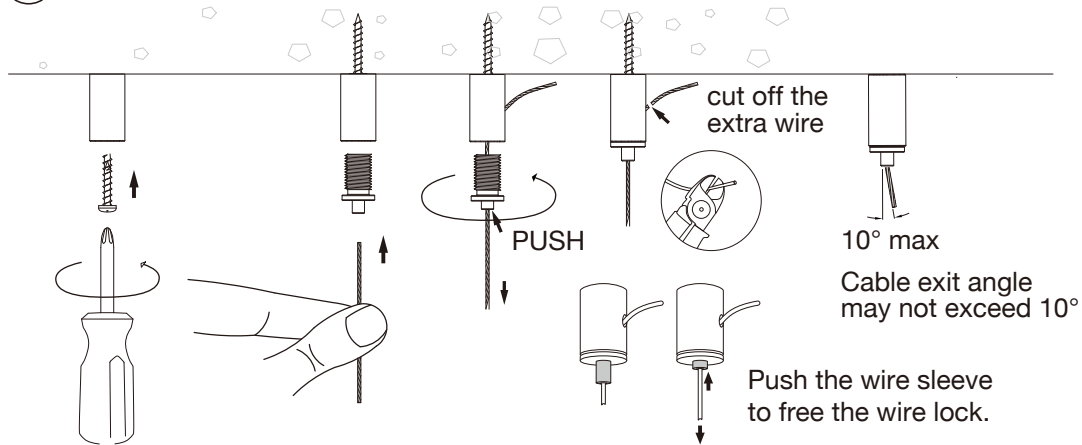


# Assembly instructions | Owalo 7000 pendant lamp

**Secto**  
DESIGN

## 1 Assemble the cable holder

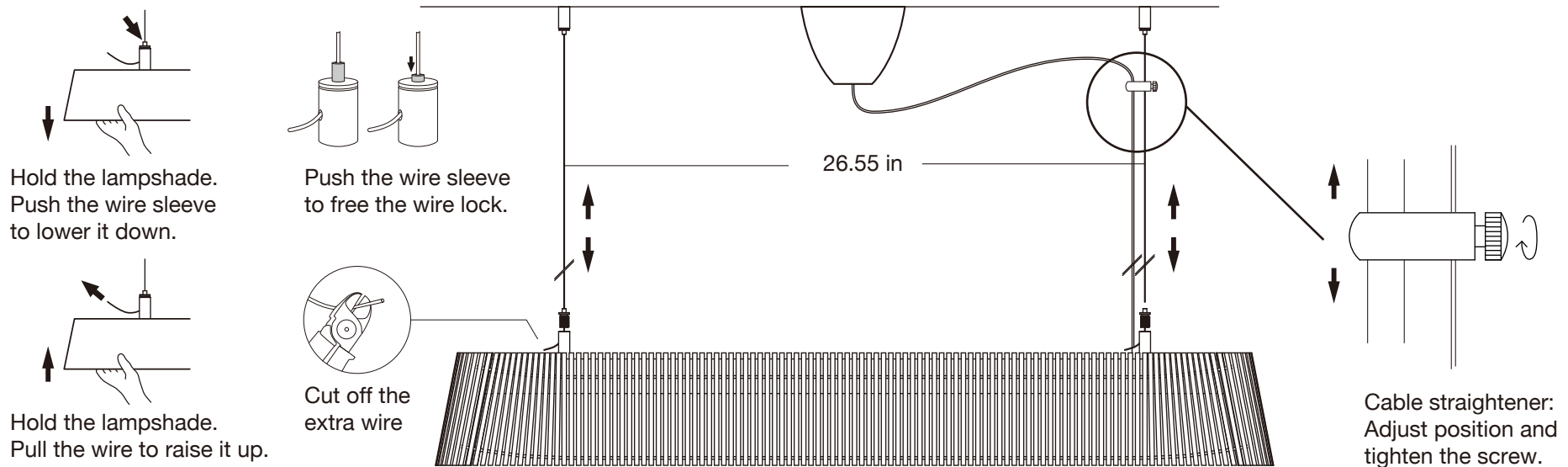


Be sure to insert the wire into the holder at least far enough to be able to clearly see it protrude from the other end of the holder. When attaching the holder into concrete or stone, use a screw anchor.



The cable or light source can only be replaced by the manufacturer or an authorized service agent

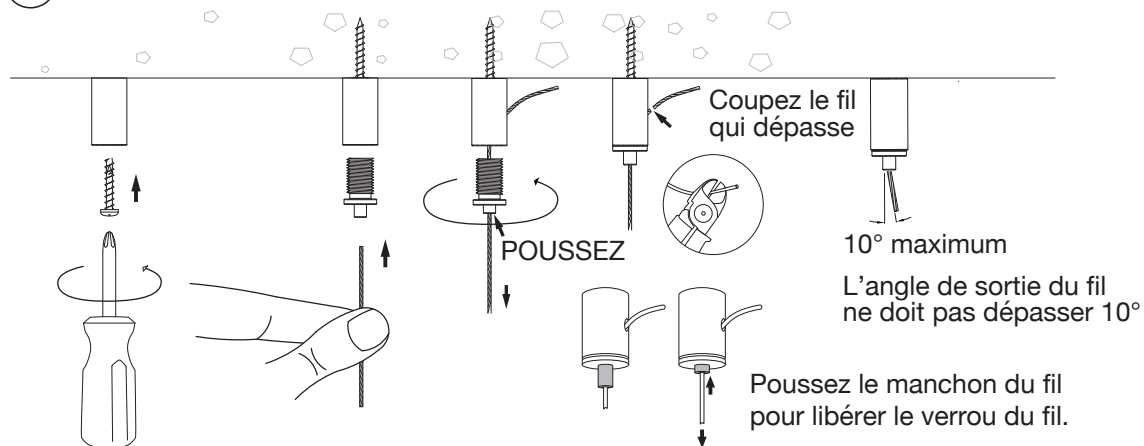
## 2 Connect and adjust the balance



# Instructions de montage | Suspension Owalo 7000

**Secto**  
DESIGN

## ① Assemblez le porte-câble

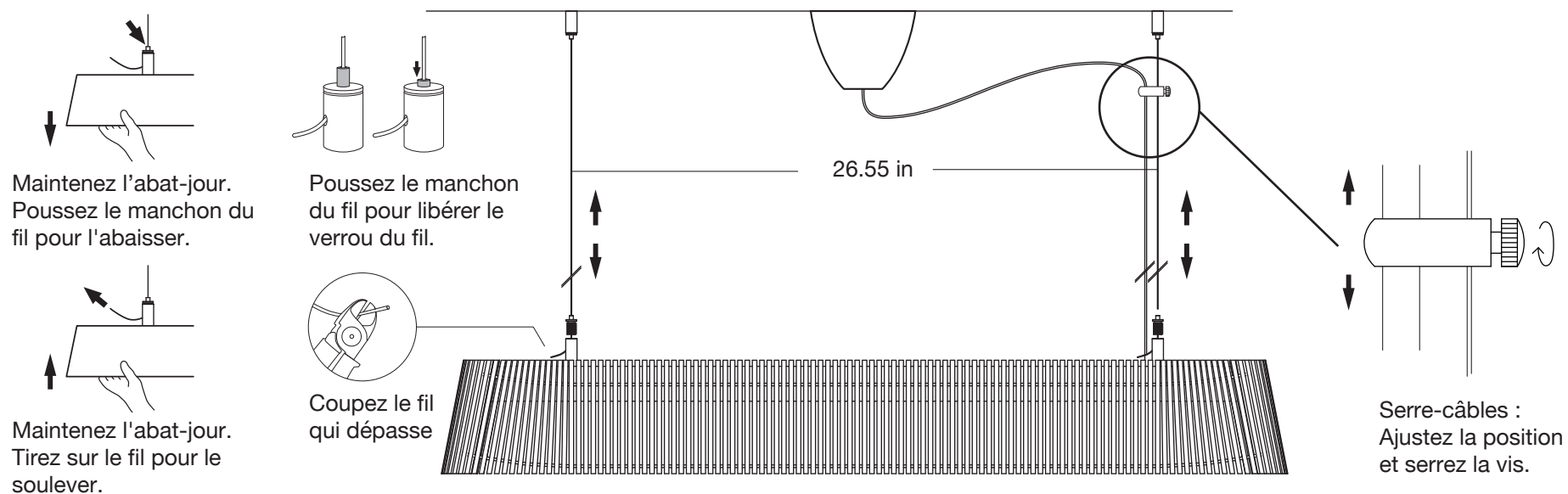


Veillez à insérer le fil dans le porte-câble en laissant suffisamment de longueur afin de le voir clairement émerger de l'autre extrémité du support. Pour fixer le support dans du béton ou de la pierre, utilisez une vis d'ancrage.



Le câble ou la source lumineuse peuvent être remplacés uniquement par le fabricant ou un agent de service agréé

## ② Connectez et réglez l'équilibre



**Secto**  
DESIGN

Handmade birch pendant by Secto Design  
Design by Seppo Koho

*Lampe pendante en bouleau, faite à la main par Secto Design. Design par Seppo Koho.*

Ceiling cup by **dezall**

Finish	White, or black soft matt lacquer
Height	3,19" (3,5" with the additional ring)
Upper diameter	4,41" inner / 4,63" outer (4,61/4,72" with ring)
Ideal hook lengths	0,75-1,3" (1,06-1,69" with ring)

Textile cable: white or black, length 15 feet, unearthed, 120V, 50/60Hz, 12W.

Metal ceiling plate with hook and grounding wire to cover junction box in the ceiling.

Wiring materials are included.

If the power cable comes from the side, use the ring (a side outlet is pushed off to make room for the cable).

Pavillon de **dezall**

Verni	Blanc, ou noir laque mou mat
Hauteur	3,19" (3,5" avec l'anneau)
Diamètre supérieur	4,41" intérieur, 4,63" extérieur (4,61/4,72" avec l'anneau)
Longeur de crochet	0,75-1,38" (1,06-1,69" avec l'anneau)

Câble textile: blanc ou noir, longueur 15 pieds, sans terre, 220-240VAC 50Hz.

Plaque en métal pour couvrir la boîte de raccordement au plafond. Le matériel du raccordement est inclu.

Si le câble d'alimentation électrique arrive sur le côté, utilisez l'anneau fourni et poussez une des sorties pour faire place au câble.

**Secto**  
DESIGN

dezall lamptops  
Tight fit guaranteed

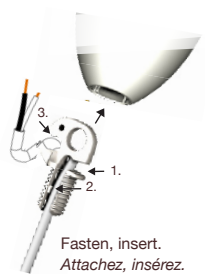


This Secto Design pendant uses the patented ceiling suspension by Dezall, easy and quick to install. It enables the ceiling cup to sit perfectly tight against the ceiling.

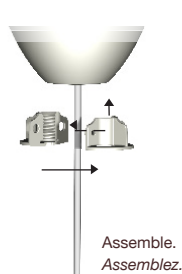
*Cette lampe pendante de Secto Design utilise la suspension brevetée par Dezall, simple et vite à installer. Ça permet au pavillon de plaquer parfaitement au plafond.*

[www.sectodesign.com](http://www.sectodesign.com)

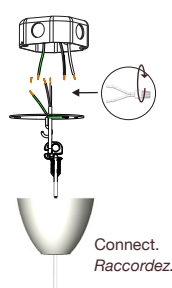
## Installation / Installation



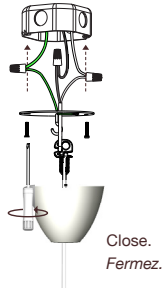
Fasten, insert.  
*Attachez, insérez.*



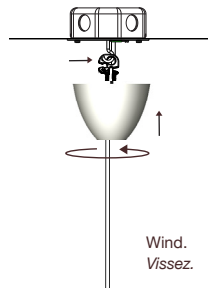
Assemble.  
*Assemblez.*



Connect.  
*Raccordez.*



Close.  
*Fermez.*



Wind.  
*Vissez.*

dezeil lamptops



Finished.  
*Fini.*

Fasten the cable into the screw at the desired hanging height. Insert it through the cover.

*Attachez le câble au pendant à la hauteur voulue. Insérez à travers du pavillon.*

Close the holders around the cord and push back into the cover.

*Fermez les pièces du bas autour du câble et réinsérez au pavillon.*

Connect by using the screw nuts for each cable; live, neutral and earth.

*Raccordez avec les écrous fournis; phase, neutre et terre.*

Screw the metal ceiling plate to the junction box in the ceiling.

*Vissez la plaque du plafond au boîte de raccordement.*

Hang the screw on the hook and wind the ceiling cup upwards until it sits tightly against the ceiling.

*Accrochez le pendant au crochet et vissez le pavillon jusqu'à ce qu'il plaque parfaitement au plafond.*



L Live / Phase



N Neutral / Neutre



Ground / Terre

**Secto**  
DESIGN

For more details visit [www.sectodesign.com](http://www.sectodesign.com)

Pour des détails supplémentaires, visitez [www.sectodesign.com](http://www.sectodesign.com)